



RIDER TÉCNICO. ESPECTÁCULO "CANCIONERO DEL SACROMONTE"

1 · CONDICIONES GENERALES

Las siguientes necesidades técnicas para el espectáculo de Marina Heredia, "Cancionero del Sacromonte", son una parte integrante del contrato y deberán ser leídas detenidamente, firmadas y devueltas. No se debe añadir ni suprimir nada sin el consentimiento expreso, por escrito, de ambas partes. Los horarios de montaje, pruebas técnicas, apertura de puertas, actuación y desmontaje deben coordinarse con el responsable de producción.

2 · SERVICIO DE ORDEN Y SEGURIDAD

El recinto garantizará la seguridad de todos los equipos de la Compañía desde el comienzo del montaje hasta el final del desmontaje.

3 · PERMISOS

El recinto garantiza obtener todos los permisos y autorizaciones necesarias que permitan el acceso del transporte de equipos y personal al recinto.

4 · NECESIDADES DE ESCENARIO

Espacio escénico

Dimensiones óptimas

Embocadura	8 m ancho x 6m de alto
Fondo	6 m desde embocadura hasta la última útil
Altura peine	16 m.
Varas contrapesadas	4 (cuatro)
5 de ellas electrificadas	
1 gasa negra	
8 sillas de enea negras	
1 ciclorama pvc retroproyección color gris	
2 mesas	
Cámara negra completa (5 pares de patas, 5 bambalinas, 1 pata negra y fondo negro)	
Sistema de intercom en 4 puntos	
Suelo de danza negro para cubrir el escenario	

Management PROMAHER

(+34) 958.28.03.21 / (+34) 650.17.00.58 / (+34) 600.57.52.94

contratacion@marinaheredia.com

lara.cano@marinaheredia.com

www.marinaheredia.com

www.marinaheredia.blogspot.com



5 · NECESIDADES TÉCNICAS DE ILUMINACIÓN Y SONIDO

El recinto deberá proporcionar los equipamientos que se relacionan más adelante. Tanto el equipo de iluminación como el equipo de sonido, deberán estar montados y operativos a la llegada de los técnicos de la compañía.

• ILUMINACIÓN

Nº	TIPO APARATO	POTENCIA
2	PROYECTOR DE VIDEO CON OBTURADOR gran angular Mesa de mezclas de video para edición en directo	4000 LUMENES
3	DVD PROFESIONAL	
16	PC	1 KW
17	PAR64 220V CP62 (Nº 5)	1000 W
10	Par 64 220V CP61	
11	PC	2 KW
29	RECORTES ETC ZOOM 25º/50º	750 W
12	RECORTES 15º/50º	750 W
21	PANORAMAS ASIMÉTRICOS 1 KW PARA SUELO	1 KW
1	MESA DE CONTROL CON PATCH ELETRÓNICO ETC ,LT	
100	CANALES DE DIMMER	
8	TORRES DE CALLE PARA 3 INSTRUMENTOS CADA UNA (ALTURA MINIMA 4M)	

Todos los aparatos deberán estar equipados con todos los accesorios necesarios para el perfecto montaje y funcionamiento de todo el equipo (filtros, porta-filtros, viseras, lámparas de repuesto...)

- **Plano Luces** (adjuntado al final del documento)



• **SONIDO**

Sistema P.A.

La potencia será definida en función del aforo de la sala con una definición clara y coherente (12 watts/persona en interiores y 24 watts/persona si es al aire libre).

El tipo y número de cajas a utilizar dependerá de las dimensiones y configuración del aforo).

Sistema de PA Meyer, Nexo, D& B.

MESA DE MEZCLAS EN EL CENTRO DE LA SALA (PATIO DE BUTACAS)

NÚM. CANAL	INSTRUMENTO	MICROS	INSERTOS	PIES DE MICRO
1	COROS 1	DPA-4066 (diadema)	DBX-160	
2	COROS 2	DPA-4066 (diadema)	DBX-160	
3	COROS 3	DPA-4066 (diadema)	DBX-160	
4	VOZ JAIME	DPA-4066 (diadema)	DBX-160	
5	VOZ MARINA	DPA-4066 (diadema)	DBX-160	
6	VOZ 3	DPA-4066 (diadema)	DBX-160	
7	VOZ 4	DPA-4066 (diadema)		
8	GUITARRA 1	DPA-4099		
9	GUITARRA 2	DPA-4099		
10	LAUD	DPA-4099		
11	GUITARRA 3	DPA-4099		
12	SUELO-BAILE	CROWM-PCC-160	DBX-160	
13	SUELO-BAILE	CROWM-PCC-160	DBX-160	
14	SUELO-BAILE	CROWM-PCC-160	DBX-160	
15	SUELO-BAILE	CROWM-PCC-160	DBX-160	
16	RETORNO LEFT-LEXICOM PCM-81			
17	RETORNO RIGHT-LEXICOM PCM-81			
18	RETORNO LEFT TC-M-2000			
19	RETORNO RIGHT TC-M-2000			
20	RETORNO LEFT SPX-990			
21	RETORNO RIGHT SPX-990			
22	LEFT COMPACT DISC			
23	RIGHT COMPACT DISC			

Management PROMAHER

(+34) 958.28.03.21 / (+34) 650.17.00.58 / (+34) 600.57.52.94

contratacion@marinaheredia.com

lara.cano@marinaheredia.com

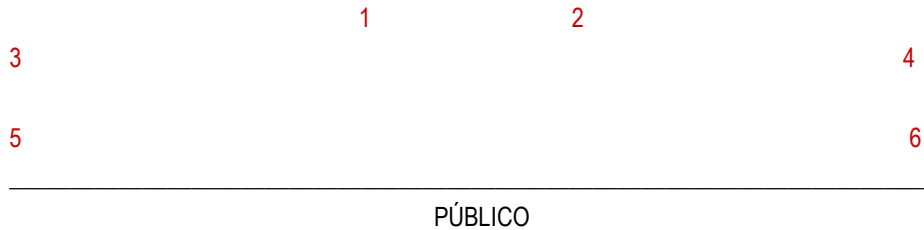
www.marinaheredia.com

www.marinaheredia.blogspot.com



DISPOSICIÓN MÚSICOS EN ESCENARIO

(Todos los músicos se mueven en el espectáculo)



(ENVIOS INDEPENDIENTES DE MONITOREO . **Números en rojo**)

- Los envíos 3, 4, 5 y 6 son side-fills (Upa-2P ó Nexo Ps-15) en trípodes
- Los envíos 1 y 2 son cuñas de escenario (Meyer Sound ó Ps-10)

MESA DE CONTROL DE P.A. Y EQUIPO AUXILIAR

- MESA DE 24 CANALES SOUNDCRAFT MH-4/MIDAS HERITAJE O SIMILAR
- 2 EQ DE 1/3 DE OCTAVA KLARK TENICK
- MULTIEFECTOS LEXICOM PCM-81
- MULTIEFECTOS TC- ELECTRONIC M-2000
- MULTIEFECTOS YAMAHA SPX-990
- 10 COMPRESORES /LIMITADORES DBX; BSS O SIMILIAR
- PODEMOS UTILIZAR EN SUSTITUCIÓN LA MESA DIGITAL YAMAHA PM-5D, pero seguiría necesitando la *Lexicom PCM-81***
- GRABADOR DE CD
- UNIDAD DE INTERCOM

MESA DE CONTROL DE MONITORES Y EQUIPO AUXILIAR

- MESA DE MONITORES DE 24 CANALES Y 8 ENVIOS (SOUNDCRAFT, CREST O SIMILAR)
- EQ DE 1/3 DE OCTAVA BSS/ KLARK TENICK POR ENVIO
- 6 COMPRESORES/LIMITADORES DBX-160
- MULTIEFECTOS TC-ELECTRONICS M-2000 ó 2 SPX-990
- PODEMOS UTILIZAR EN SUSTITUCIÓN LA MESA DIGITAL YAMAHA M7CL**
- UNIDAD DE INTERCOM
- MONITORES MEYER SOUND, NEXO.

Management PROMAHER

(+34) 958.28.03.21 / (+34) 650.17.00.58 / (+34) 600.57.52.94

contratacion@marinaheredia.com

lara.cano@marinaheredia.com

www.marinaheredia.com

www.marinaheredia.blogspot.com



6 · PERSONAL Y HORARIOS

Carga y descarga: 3 personas

Maquinaria: 2 maquinistas

Iluminación: 3 eléctricos

Sonido: 2 técnico de sonido

Sastrería: 1 sastra/planchadora

Personal técnico necesario durante la función

Maquinaria: 2 maquinistas

Iluminación: 2 eléctricos

Sonido: 1 técnico de sonido 1 técnico de Monitores

7 · CAMERINOS · OFICINA

Se precisan camerinos para 24 personas:

1. Principal
2. Voces y Palmas
3. Músicos
4. Producción + Técnicos

Camerinos dotados con toallas, sillas, espejos, iluminación, ducha e inodoro, etc. Por concretar con el responsable de producción el número necesario según disponibilidad de cada recinto o teatro.

Oficina de producción con ADSL con acceso a Internet.

8 · CATERING

Agua mineral durante todo el montaje y desmontaje.

15 botellas de agua mineral (sin gas) de 1,5l para cada espectáculo y para cada ensayo.

2 botellas de Manzanilla Fino Quinta.

Bebidas frías (zumos y refrescos).

Café, té, leche y azúcar.

Fruta, queso, charcutería, nueces, frutos secos, fruta deshidratada, pan, sándwiches, etc.

9 · INFORMACIÓN DEL RECINTO

El Comprador proporcionará la siguiente información:

- Ficha técnica del recinto donde se realice la actuación.
- Relación de los equipos de Sonido e Iluminación disponibles.
- Planos del escenario y zona de camerinos (soporte informático).
- Planos de iluminación (soporte informático).
- Contacto del Responsable de producción del recinto.

Management PROMAHER

(+34) 958.28.03.21 / (+34) 650.17.00.58 / (+34) 600.57.52.94

contratacion@marinaheredia.com

lara.cano@marinaheredia.com

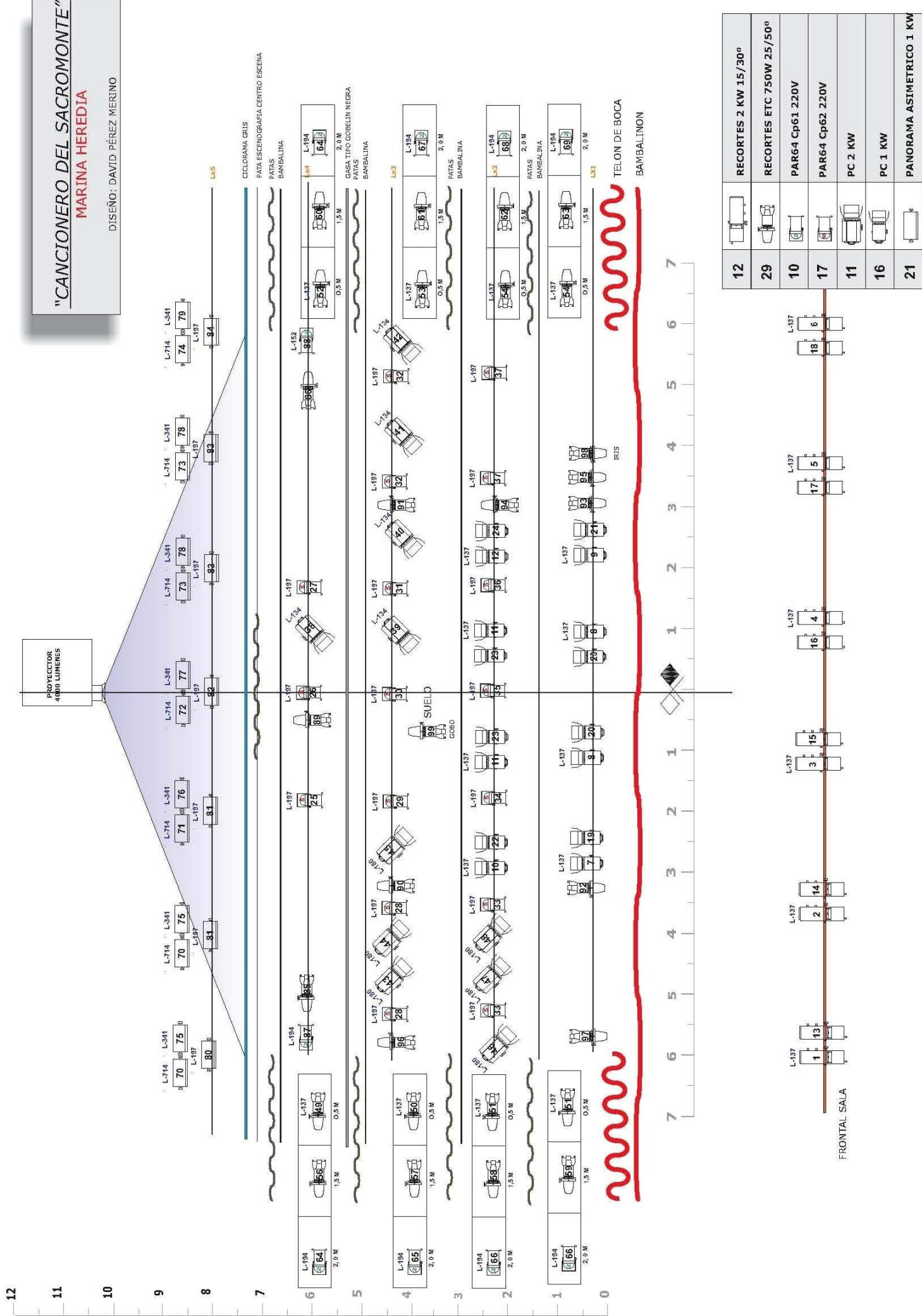
www.marinaheredia.com

www.marinaheredia.blogspot.com

"CANCIONERO DEL SACROMONTE"

MARINA HEREDIA

DISEÑO: DAVID PÉREZ MERINO



12		RECORTES 2 KW 15/30°
29		RECORTES ETC 750W 25/50°
10		PAR64 Cp61 220V
17		PAR64 Cp62 220V
11		PC 2 KW
16		PC 1 KW
21		PANORAMA ASIMETRICO 1 KW