



Marina Heredia

RIDER TÉCNICO. ESPECTÁCULO "MARINA"

1- CONDICIONES GENERALES

Las siguientes necesidades técnicas para el espectáculo de MARINA HEREDIA, *MARINA*, son una parte integrante del contrato y deberán ser leídas detenidamente, firmadas y devueltas. No se debe añadir ni suprimir nada sin el consentimiento expreso, por escrito, de ambas partes. Los horarios de montaje, pruebas técnicas, apertura de puertas, actuación y desmontaje deben coordinarse con el Responsable de Producción.

2- SERVICIO DE ORDEN Y SEGURIDAD

El recinto garantizará la seguridad de todos los equipos de la Compañía desde el comienzo del montaje hasta el final del desmontaje.

3- PERMISOS

El recinto garantiza obtener todos los permisos y autorizaciones necesarias que permitan el acceso del transporte de equipos y personal al recinto.

4- NECESIDADES DE ESCENARIO

Espacio escénico

Dimensiones óptimas

Embocadura	10 m ancho x 6m de alto
Fondo	10 m desde embocadura hasta la última útil
Altura peine	16 m.

Varas contrapesadas 10 (diez)

7 de ellas electrificadas

2 gasas negras

6 sillas de enea negras

2 ciclorama pvc retroproyección color gris

Cámara negra completa (5 pares de patas, 5 bambalinas y fondo partido al medio color rojo-burdeos)

Sistema de intercom en 4 puntos.

Suelo de danza negro para cubrir el escenario

Management PROMAHER

(+34) 958.28.03.21 / (+34) 650.17.00.58 / (+34) 600.57.52.94

contratacion@marinaheredia.com

lara.cano@marinaheredia.com

www.marinaheredia.com

www.marinaheredia.blogspot.com



Marina Heredia

5- NECESIDADES TÉCNICAS DE ILUMINACIÓN Y SONIDO

El recinto deberá proporcionar los equipamientos que se relacionan más adelante. Tanto el equipo de iluminación como el equipo de sonido, deberán estar montados y operativos a la llegada de los técnicos de la compañía.

ILUMINACIÓN

Nº	TIPO APARATO	POTENCIA
9	VL 3500 SPOT	
12	PC	1 KW
18	PC	2 KW
36	PAR64 220V CP62 (Nº 5)	1000 W
12	Par 64 220V CP61	
24	RECORTES ETC ZOOM 25°/50°	750 W
12	RECORTES 25°/50°	550 W
12	RECORTES 15°/38°	2 KW
48	PANORAMAS ASIMÉTRICOS 1 KW PARA SUELO	1 KW
1	MESA DE CONTROL AVOLITE PEARL -2 UNIVERSOS DE DMX	
98	CANALES DE DIMMER DE 2,5 KW	
6	TORRES DE CALLE PARA 3 INSTRUMENTOS CADA UNA (ALTURA MÍNIMA 4M)	

Todos los aparatos deberán estar equipados con todos los accesorios necesarios para el perfecto montaje y funcionamiento de todo el equipo (filtros, porta-filtros, viseras, lámparas de repuesto...).

- **Plano Luces** (adjuntado al final del documento)

SONIDO

Sistema P.A.

La potencia será definida en función del aforo de la sala con una definición clara y coherente (12 watts/persona en interiores y 24 watts/persona si es al aire libre).

El tipo y número de cajas a utilizar dependerá de las dimensiones y configuración del aforo).

Sistema de PA Meyer, Nexo , D& B.

Management PROMAHER

(+34) 958.28.03.21 / (+34) 650.17.00.58 / (+34) 600.57.52.94

contratacion@marinaheredia.com

lara.cano@marinaheredia.com

www.marinaheredia.com

www.marinaheredia.blogspot.com



Marina Heredia

MESA DE MEZCLAS EN EL CENTRO DE LA SALA (PATIO DE BUTACAS)

Nº CANAL	INSTRUMENTO	MICROS	INSERTOS	PIES DE MICRO
1	COROS 1	DIADEMA DPA-4066	DBX-160	
2	PALMAS 1	SHURE SM-58	DBX-160	PEQUEÑO
3	COROS 2	DIADEMA DPA-4066	DBX-160	
4	PALMAS 2	SHURE SM-58	DBX-160	PEQUEÑO
5	COROS 3	DIADEMA DPA-4066	DBX-160	
6	PALMAS 3	SHURE SM-58	DBX-160	PEQUEÑO
7	VOZ MARINA	DIADEMA DPA-4066	DBX-160	
8	GUIARRA 1ª	DPA-4060		
9	GUIARRA 2ª	DPA-4060		
10	CAJÓN	SENHEISER MD-421	DBX-160	PEQUEÑO
11	TINAJA	SHURE BETA 98 D/S	Imprescindible que sea este modelo	
12	TIMBAL GRANDE	AKG D-112	DBX-160	PEQUEÑO
13	TIMBAL PEQUEÑO	SENHEISER MD-421		PEQUEÑO
14	BENDIR	SENHEISER MD-421		PEQUEÑO
15	OVERHEAD LEFT	AKG C-414		PEQUEÑO
16	OVERHEAD RIGHT	AKG C-414		PEQUEÑO
17	Colaboración Bailaor	SENHEISER MKE-2 (inalámbrico para sonorizar pies)		
18	Colaboración VOZ	DIADEMA DPA-4066	DBX-160	
19	Colaboración Guitarra	DIADEMA DPA-4060		
20	SUELO 1º	CROWM PCC-160		
21	SUELO 2º	CROWM PCC-160		
22	SUELO 3º	CROWM PCC-160		
23	SUELO 4º	CROWM PCC-160		
24	SUELO 5º	CROWM PCC-160		
25	SUELO 6º	CROWM PCC-160		
26	SUELO 7º	CROWM PCC-160		
27	SUELO 8º	CROWM PCC-160		
28	LEFT COMPACT DISC			
29	RIGHT COMPACT DISC			
30	LEFT LEXICOM PCM-81			
31	RIGHT LEXICOM PCM-81			
32	LEFT TC-ELECTRONICS M-2000			
33	RIGHT TC-ELECTRONICS M-2000			
34	LEFT YAMAHA SPX-990			
35	RIGHT YAMAHA SPX-990			

IMPORTANTE: Todos los pies de micro llevan jirafa. Si el espectáculo es al aire libre es aconsejable prever filtros antiviento.

Management PROMAHER

(+34) 958.28.03.21 / (+34) 650.17.00.58 / (+34) 600.57.52.94

contratacion@marinaheredia.com

lara.cano@marinaheredia.com

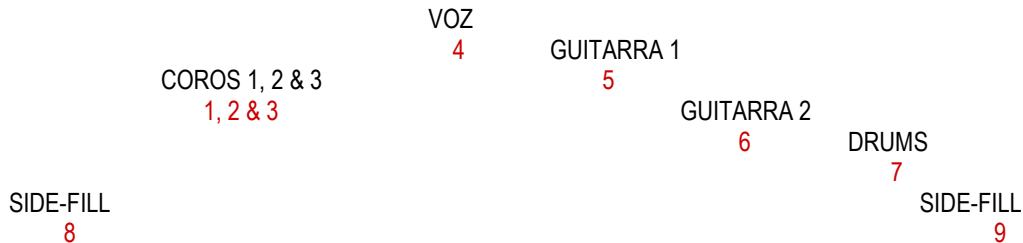
www.marinaheredia.com

www.marinaheredia.blogspot.com



Marina Heredia

DISPOSICIÓN DE MÚSICOS EN EL ESCENARIO



PÚBLICO

(ENVÍOS INDEPENDIENTES DE MONITORAJE) (Números en rojo)

CONTROL DE P.A.

- MESA DE 48 CANALES SOUNDCRAFT VIENA; MIDAS XL-3 ó HERITAJE 2000; ó similar. ([Versión Digital YAMAHA PM-5D](#))
- 2 EQ DE 1/3 DE OCTAVA KLARK TECNICK 360
- MULTIEFECTOS LEXICOM PCM-81
- MULTIEFECTOS TC- ELECTRONIC M-2000
- MULTIEFECTOS YAMAHA SPX-990
- COMPRESORES/LIMITADORES DBX-160 ó similar
- LECTOR DE CD
- GRABADOR DE CD
- UNIDAD DE INTERCOM

CONTROL DE MONITORES

- MESA DE MONITORES DE 32 CANALES Y 16 ENVÍOS (soundcraft SM-12 ó similar) ([Versión Digital Yamaha M7CL](#))
- EQ DE 1/3 DE OCTAVA KLARK TECNICK ó BSS POR ENVÍO
- COMPRESORES/LIMITADORES DBX-160 ó similar
- 2 MULTIEFECTOS YAMAHA SPX-990 ó 1 TC-Electronics M-2000
- UNIDAD DE INTERCOM
- MONITORES MEYER SOUND, NEXO ó similar (12" +motor de agudos y 15"+motor de agudos en los 4 Side- Fills)
- LAS GUITARRAS 1º Y 2º TENDRÁN 4 MONITORES GENELEC SOBRE STAND
- EL MONITOR DEL PERCUSIONISTA DEBE IR EQUIPADO CON UN 15" EN GRAVES
- **MARINA LLEVA 2 MONITORES EN UN SOLO ENVÍO.**
- SE PRECISAN: TÉCNICO DE MONITORAJE Y AYUDANTE DE ESCENARIO

Management PROMAHER

(+34) 958.28.03.21 / (+34) 650.17.00.58 / (+34) 600.57.52.94

contratacion@marinaheredia.com

lara.cano@marinaheredia.com

www.marinaheredia.com

www.marinaheredia.blogspot.com



Marina Heredia

SISTEMA DE P.A.

- DEPENDIENDO DEL AFORO CALCULAREMOS LA POTENCIA NECESARIA (16 watts/persona/mínimo en interiores y el doble si se trata al aire libre) Y DE LA DISPOSICIÓN DEL MISMO (gradas, patio de butacas, palcos, etc.) CALCULAREMOS EL NÚMERO Y TIPO DE CAJAS (CQ, UPA, USW, Line Array, etc.) PERO PREFERIBLEMENTE SIEMPRE MEYER SOUND o sistema similar de alto nivel.

6- PERSONAL Y HORARIOS

CARGA Y DESCARGA	3 PERSONAS
MAQUINARIA	3 MAQUINISTAS
ILUMINACIÓN	3 ELÉCTRICOS
SONIDO	2 TÉCNICO DE SONIDO
SASTRERÍA	1 SASTRA/PLANCHADORA

PERSONAL TÉCNICO NECESARIO DURANTE LA FUNCIÓN

MAQUINARIA	2 MAQUINISTAS
ILUMINACIÓN	2 ELÉCTRICOS
SONIDO	1 TÉCNICO DE SONIDO 1 TÉCNICO DE MONITORES

7- CAMERINOS, OFICINA

Se precisan camerinos para 18 personas:

1. Principal
2. Voces y Palmas
3. Músicos
4. Producción + Técnicos

Camerinos dotados con toallas, sillas, espejos, iluminación, ducha e inodoro, etc. Por concretar con el responsable de producción el número necesario según disponibilidad de cada recinto o teatro.

Oficina de producción con ADSL con acceso a Internet.

8- CATERING

Agua mineral durante todo el montaje y desmontaje.

15 botellas de agua mineral (sin gas) de 1,5l para cada espectáculo y para cada ensayo.

Bebidas frías (zumos y refrescos)

Café, té, leche y azúcar

Fruta, queso, charcutería, nueces, frutos secos, fruta deshidratada, pan, sandwiches, etc.

Management PROMAHER

(+34) 958.28.03.21 / (+34) 650.17.00.58 / (+34) 600.57.52.94

contratacion@marinaheredia.com

lara.cano@marinaheredia.com

www.marinaheredia.com

www.marinaheredia.blogspot.com



Marina Heredia

9- INFORMACIÓN DEL RECINTO

El Comprador proporcionará la siguiente información:

- Ficha técnica del recinto donde se realice la actuación
- Relación de los equipos de Sonido e Iluminación disponibles
- Planos del escenario y zona de camerinos (soporte informático)
- Planos de iluminación (soporte informático)
- Contacto del Responsable de producción del recinto

Dicha ficha técnica y horarios serán acordados con la coordinadora técnica de la cia Belén Castres.

☎: +34 608862000

✉: belen.castres@marinaheredia.com

Management PROMAHER

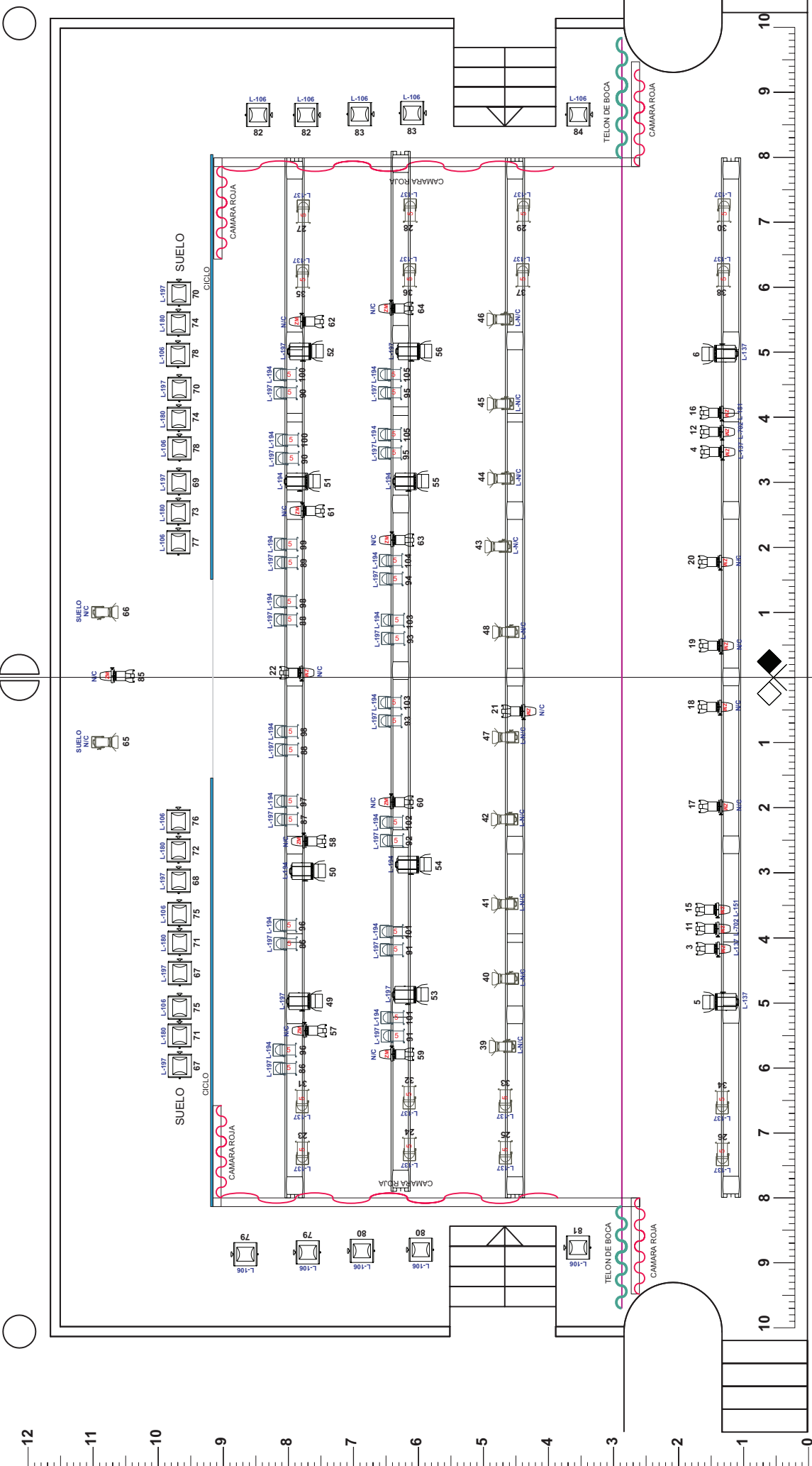
(+34) 958.28.03.21 / (+34) 650.17.00.58 / (+34) 600.57.52.94

contratacion@marinaheredia.com

lara.cano@marinaheredia.com

www.marinaheredia.com

www.marinaheredia.blogspot.com



12		PC 1 KW
10		FRESNEL O PC 2 KW
29		RECORTE ETC 750W 25/50°
48		PAR 64 220V CP 62
28		PANORAMA ASIM 1 KW

