

Rider

Tierra a la vista

MARINA HEREDIA

Condiciones generales

Las siguientes necesidades técnicas para el espectáculo de Marina Heredia son una parte integrante del contrato y deberán ser leídas detenidamente, firmadas y devueltas.

No se debe añadir ni suprimir nada sin el consentimiento expreso, por escrito, de ambas partes.

Los horarios de montaje, pruebas técnicas, apertura de puertas, actuación y desmontaje deben coordinarse con el responsable de producción.

Servicio de orden y seguridad

El recinto garantizará la seguridad de todos los equipos de la Compañía desde el comienzo del montaje hasta el final del desmontaje.

Permisos

El recinto garantiza obtener todos los permisos y autorizaciones necesarias que permitan el acceso del transporte de equipos y personal al recinto.

Iluminación

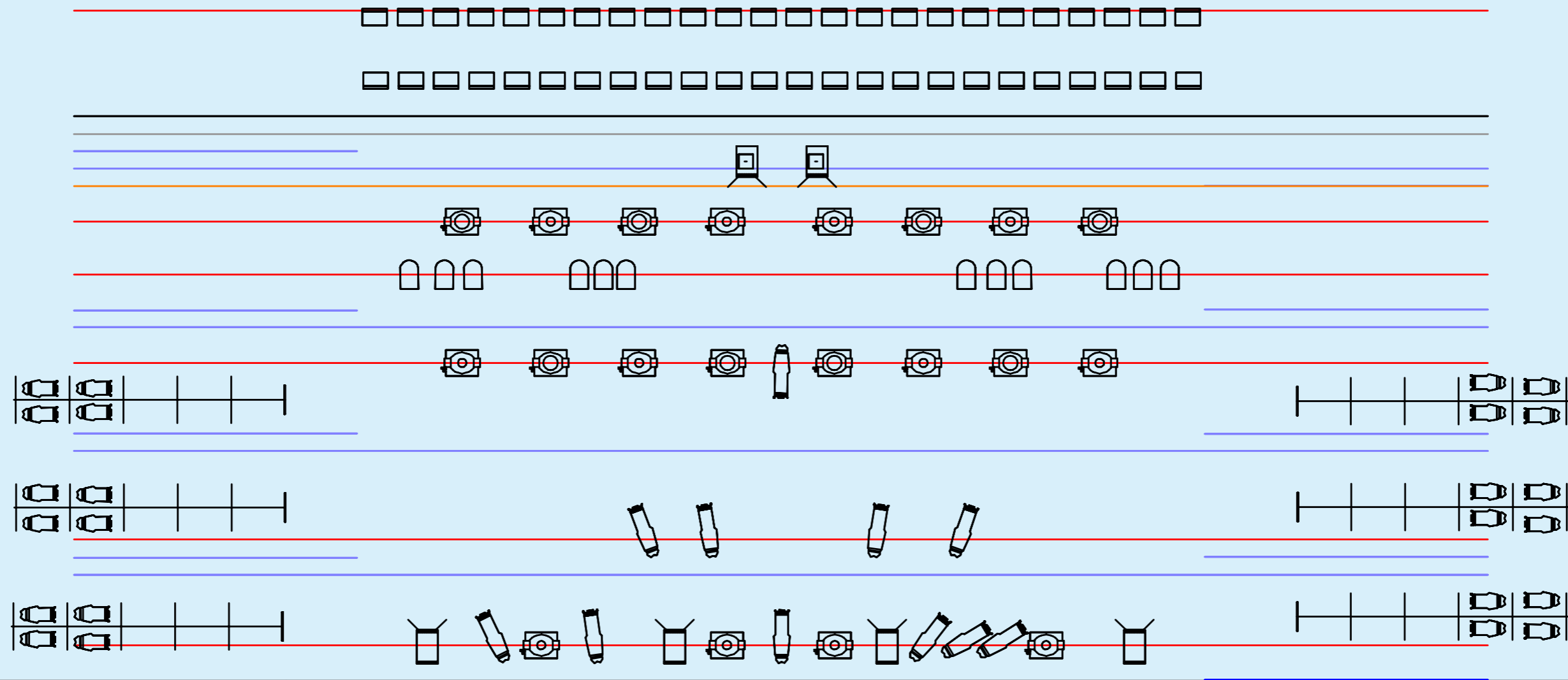
Relación de material:

- 11 Recorte 2kw 15/30
- 11 Recorte ETC 750w 15/30
- 24 Recorte ETC 575w 25/50
- 6 PC 2kw + 2 peana
- 12 Par 64 CP62
- 12 VL3000 Spot
- 8 VL3500 Wash (4 en el suelo)
- 48 Asimétrico 1kw (24 en el suelo)

(Todos los proyectores con accesorios y eslingas de seguridad)

- Mesa de control Avolites Expert Titan (situada en platea centrada con el escenario)
- 2 Líneas de DMX
- 88 canales de dimmer
- 24 líneas de directo
- 2 Maquinas de humo Hazzer

- 6 Estructuras de calle 4m de altura
- 1 Gobelín negro
- 1 Ciclorama de retroproyección (en caso de ser negro no es necesario el gobelín)
- Cámara negra completa
- 1 Vara para colgar telas que aporta la Compañía
- 1 Tarima de 2x4 h=40 cm
- 1 Tarima de 2x3 h=40 cm



Legenda

Símbolo	Número	Nombre	Ptencia
	11	Recorte RJ 711	2000w
	11	Recorte ETC 15/30	750w
	24	Recorte ETC 25/50	575w
	2	PC + peana	2000w
	4	PC	2000w
	12	Par 64 CP62	
	12	VL3000 Spot	
	8	VL3500 Wash	
	48	Asimétrico	1000w



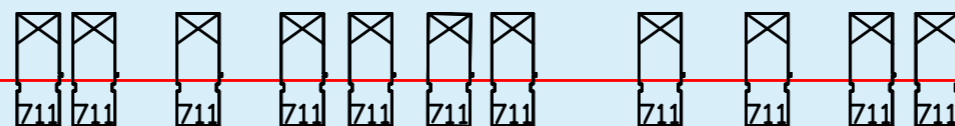
Descargar archivo DWG

Tierra a la vista de Marina Heredia

Diseño de iluminación Lluís Martí

lluismartimas@gmail.com

T. 639 638 652



Sonido

Sistema de P.A.:

- NEXO / MEYER / DÇB / EAW o sistema similar de 4 bias procesado. La potencia del mismo estará determinada según la capacidad de público del recinto y debe ser capaz de suministrar 110 dB con una respuesta uniforme entre 20 y 20.000 Hz en toda el área de audición.
- Todos los sistemas adicionales como retardos, frontfills, etc., deben estar conectados a la consola de control en salidas matrix y deben tener, cada uno de ellos, un ecualizador gráfico conectado en cascada y su correspondiente delay digital. Los subgraves deben estar conectados a la consola de control en salida auxiliar y también necesitan un ecualizador gráfico conectado en cascada y su correspondiente delay digital. Tanto los EQ gráficos como los delays se podrán eliminar siempre que la consola de mezclas sea digital.
- Consola de mezclas: YAMAHA (PM5D, M7CL), DIGICO D1.SD 7,SD 5.
- En el caso de no disponer de ninguna de estas consolas también son válidas cualquiera que disponga de 40 canales y 4 parametrías por canal (full parametric), pero además serán necesarios: -4 Canales de ecualización gráfica de 31 bandas 1/3 de octava, KLARK.
- TECNIC (DN-360). -3 Canal de compresión, AVALON 737.
- 2 Multiefectos: TC ELECTRONIC M 3000.
- 1 Reproductor de CD: DENON DN2500F.
- 1 Manguera multipar de 40 pares balanceados.
- Estabilizador de corriente e iluminación en consola y racks.

*El control de P.A. estará situado en el patio de butacas, preferentemente centrado, nunca en una cabina cerrada.

Sistema de monitores:

- 2 Monitores Nexo ps 8 o GENELEC 1029 / 6020A, para guitarra y violín.
- 2 soportes de micrófono, sin jirafa, para los monitores.
- 9 monitores tipo ps 10.
- 2 Sidefills NEXO (PS-15) / MEYER UPA-1P en trípodes.
- Consola de mezclas: YAMAHA (PM5D, M7CL), DIGICO D1.

En el caso de no disponer de ninguna de estas consolas también son válidas cualquiera que disponga de 40 canales, 4 parametrías por canal (full parametric) y 16 envíos, pero además serán necesarios:

- 6 Canales de ecualización gráfica de 31 bandas 1/3 de octava, KLARK.
- 2 Multiefectos: TC ELECTRONIC M 3000.

Micrófonos:

Según lista de canales:

Canal	Instrumento	Micrófono	Insert PA
1	PIANO L	AKG 414	
2	PIANO R	AKG 414	
3	CONTRABAJO	DI	
4	CONTRABAJO	KM 184	
5	GTR	K 184	AVALON VT 737
6	GTR	DPA 4099	
7	VIOLÍN	DPA 4099 UHF	
8	TROMPETA	DPA 4099 UHF	
9	CAJÓN	SM 52	
10	CAJÓN	SM 91	
11	TINAJA	DPA 4061	
12	TOM FLOOR	421 MD	
13	SNARE	SM 98	
14	OH	AKG 414 EB	
15	CONGAS L	SM 98 BETA	
16	CONGAS R	SM 98 BETA	
17	PAILAS L	SM 57	
18	PAILAS R	SM 57	
19	BONGÓ	SM 57	
20	OH L	KM 184	
21	OH R	KM 184	
22	VOZ MARINA	KM 105	AVALON VT 737
23	VOZ MARINA	DPA 4066 UHF	AVALON VT 737
24	PALMA	SM 98	
25	PALMA	SM 98	
26	CORO	SM 58	
27	CORO	SM 58	
28	CORO	DPA 4066 UHF	
29	CORO	DPA 4066 UHF	

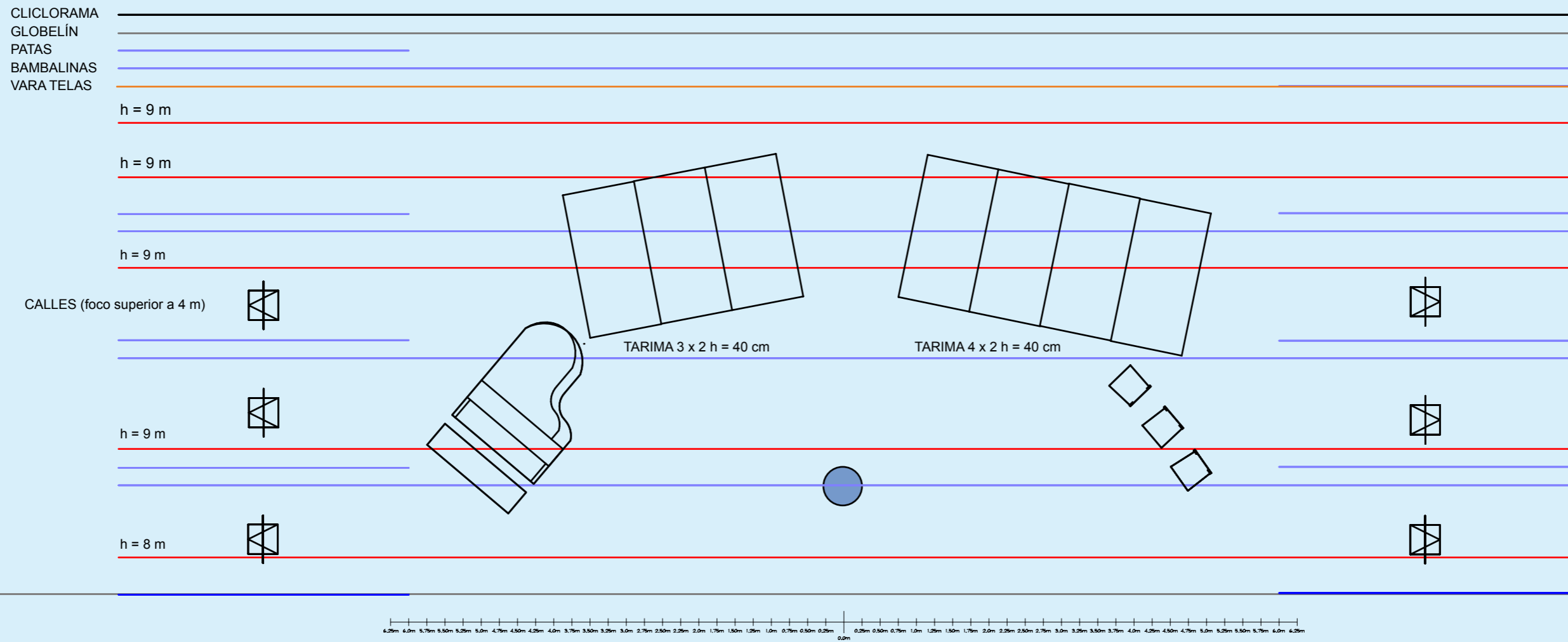
Escenografía

Elementos necesarios:

- 1 Tarima de 2x4 h=40 cm
- 1 Tarima de 2x3 h=40 cm
- 1 piano Yamaha C 7
- 6 sillas negras.

Elementos escenográficos suministrados por la productora:

- Telas y ventiladores





Management Promaher

T +34 606 849 988 | Email: contratacion@marinaheredia.com

www.marinaheredia.com | facebook.com/marinaheredia.face | [@marina_heredia](https://twitter.com/marina_heredia)